

# VESILIUKUMÄET

POINTMAN OY



Kuva: Helsingin uimastadion

---

**Address**

Niinistökatu 14  
05800 HYVINKÄÄ  
FINLAND

**Internet**

[pointman@pointman.fi](mailto:pointman@pointman.fi)  
[www.pointman.fi](http://www.pointman.fi)

**Telephone**

+358 (0)40 5090454





Kuva: Vuosaaren uimahalli

**Blue Water -vesiliukumäki on Pointman Oy:n kehittämä vesiliukumäkimalli. Sen geometrian ansiosta tuotetta on mahdollistaa räätälöidä paremmin asiakkaan toiveiden mukaan.**

Vesiliukumäet valmistetaan lasikuituvahvisteisesta lujitemuovista. Liukumäen vakioleveys on 1,1 metriä. Kaarre-elementit voidaan toteuttaa joko 1,8 metrin tai 2,4 metrin säteellä. Molemmissa vaihtoehdoissa on vakiona korkea reuna (1100 mm), joka parantaa liukumäen turvallisuutta.

Liukumäkeen on mahdollista integroida asiakkaan tarpeen mukaan erikoisosia, kuten erilaisia jarrutusosia tai tunneleita.

Malliston muunneltavuus mahdollistaa vesiliukumäkien sijoittamisen sekä sisätiloihin että ulkotiloihin. Myös liukumäen väri on muunneltavissa. Käytämme valmistuksessa RAL Classic-värikartan värejä.



Kuva: Porin uimahalli



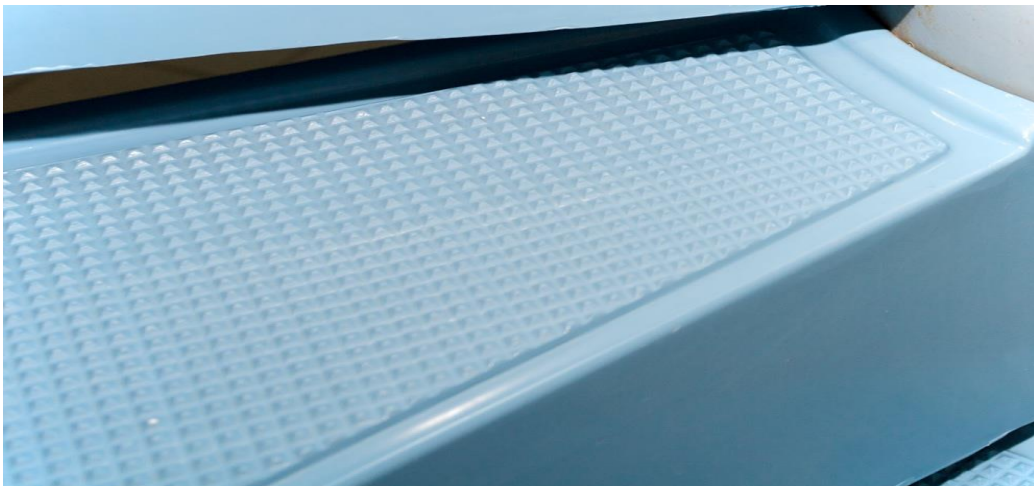
Kuva: Vesiliukumäki, joka kulkee sekä sisällä että ulkona, Hotelli Kuntoranta, Varkaus

**Saat meiltä myös kokonaisuuteen tarvittavat oheistuotteet kuten:**

- Portaikot
- Askelmat
- Lähtötasanteen kaiteineen
- Katetut tunneliosat
- Roiskesuojat
- Valaistusratkaisut
- Liikennevalot
- Ajanottolaitteet

Suunnittelemamme portaikot ja askelmat ovat erittäin turvallisia. Askelmat on suunniteltu siten että pinnalle kertyvä vesi valuu pois valumiskourua pitkin. Tämä vähentää liukastumisriskiä. Lisäksi askelman pinnoitteena käytetään tehokasta liukuestepintaa.

Liukumäen kate on liukumäen materiaaleja vastaava kattoelementti. Kate voi olla osittain läpikuultava, jolloin ympäröivä valo pääsee sisään. Haluttaessa kate voidaan varustaa myös valotehostein.



Kuva: Askelma, jossa liukuestepinta ja valumiskouru



Kuva: Liukumäen asennus, Keuruun uimahalli

Liukumäki ja sen rakenteet tuetaan kaarteiden keskuspilareilla sekä kourun alapuolisilla pilareilla. Teräksiset tukirakenteet ovat kuumasinkittyä epoksimaalattua terästä. Tukirakenteiden väri voidaan valita RAL Classic – värikartan mukaan.

Liukumäkeen on valittavissa seuraavia elementtejä:

Kappale	Pituus
Lähtöelementti	1,8 metriä
Suora elementti	1,5-3 metriä
Kurvelementti R 1,8m / 90 astetta	2,8 metriä
Kurvelementti R 2,4m / 90 astetta	3,7 metriä
Kurvelementti, custom, R1,8 / 2,4m, 10-80 astetta (5 asteen porrastus)	2,8/3,7 metriä
Hyppyrielementti (keskelle vesiliukumäkeä)	1,5 metriä
Notkoelementti (ennen lopetusta – tarvittaessa)	1,5 metriä
Jarrutusallas	3-5,5 metriä (Pituusvaatimus riippuen geometriasta)