

POREALTAAT

POINTMAN OY



Kuva: Silja Serenade, Tallink Silja

Address
Niinistökatu 14
05800 HYVINKÄÄ
FINLAND

Telephone
+358 (0)40 5090454

Internet
pointman@pointman.fi
www.pointman.fi



Kuva: Hyvinvointikartano Kaisankoti, Espoo

Pointman Oy valmistaa lasikuituvahvisteisesta lujitemuovista porealtaita sekä maa- että laivakohteisiin. Porealtaiden pintamateriaalina on laadukas gelcoat-pinta. Tarvittaessa altaan vedenpinnan yläpuolinen ulkoreunus voidaan pinnoittaa esimerkiksi mosaiikkilaatoilla.

Altaat on valmistettu vastaamaan USPH-standardin vaatimuksia. Tarvittaessa altaat voidaan suunnitella täysin asiakkaan tarpeiden mukaan.

Altaiden suunnittelussa on otettu huomioon seuraavat asiat:

- Ekologinen suunnittelu
vedenkäsittelyjärjestelmässä takaa, ettei vettä käytetä turhaan
- Kohotetun sivuprofiilin ansiosta vähemmän vesihävikkiä
- Ergonomisesti suunniteltu istuinosa
- Ylellisen spa-kokemuksen tarjoaminen asiakkaille
- Yksinkertaiset huolto-ohjeet



Kuva: Porvoon uimahalli

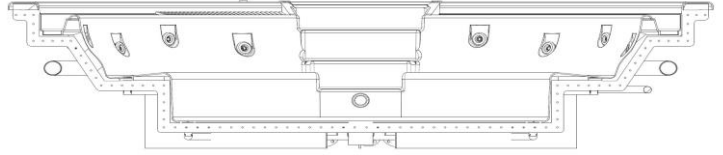
Address
Niinistökatu 14
05800 HYVINKÄÄ
FINLAND

Telephone
+358 (0)40 5090454

Internet
pointman@pointman.fi
www.pointman.fi

Pointmanin toimitus sisältää:

- Altaan valmistuksen sekä profiilin tukielementit
- Altaan tukijalkojen valmistuksen
- Altaan sisäosan osat (esimerkiksi valot, viemärinkannet ja PVC-U putkistot uima-altaan sisällä)
- Asiakkaan ilmoittamat halutut rajapinnat uima-altaan alapuolella
- Toimituksen asiakkaan osoittamaan kohteeseen



Kuva: Ocean 4400

Valmiiden poreallasmallien tekniset tiedot

MALLI	HALKAISIJA	KORKEUS	HENKILÖMÄÄRÄ
Queen 2900	2900 mm	1050-1150 mm	8
Caribbean 3500	3500 mm	1050-1150 mm	12
Ocean 4400	4400 mm	1050-1150 mm	18-20

Address
Niinistökatu 14
05800 HYVINKÄÄ
FINLAND

Telephone
+358 (0)40 5090454

Internet
pointman@pointman.fi
www.pointman.fi